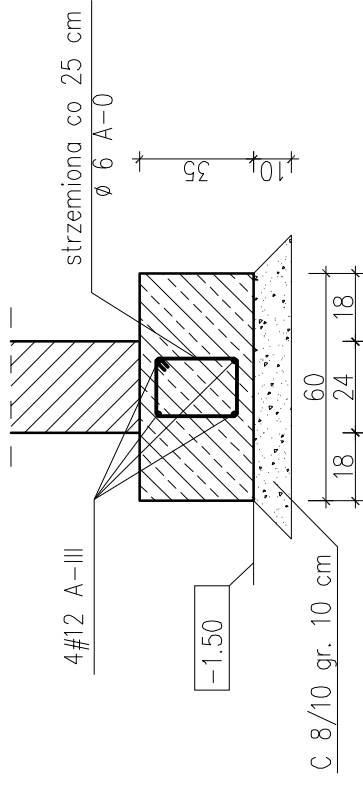


# FUNDAMENTY - SZCZEGÓŁY

L-1

# SKALA 1:20

**Długość: 12,05 m**

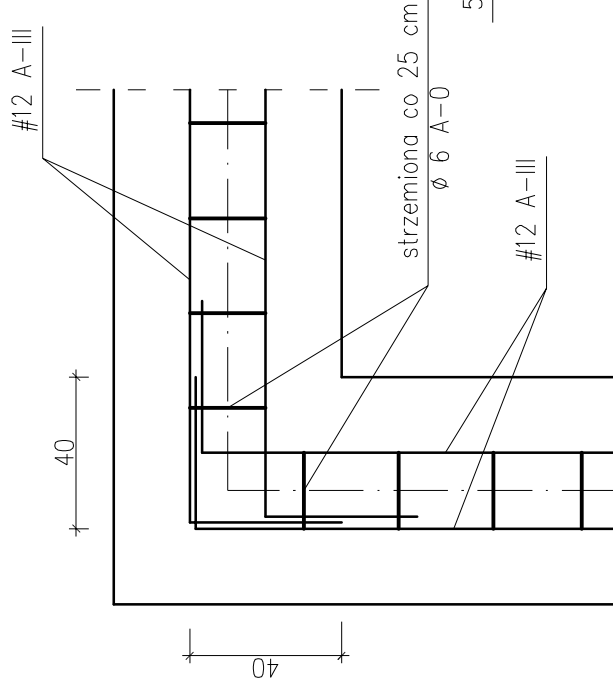


## ZESTAWIENIE STALI DLA ŁAW FUNDAMENTOWYCH:

Ø 6 A-0 57,84 mb / 12,84 kg

#12 A-III 54,6 mb / 48,48 kg

# SPÓŚB ZBROJENIA NAROŻY ŁAW FUNDAMENTOWYCH



## ST-1

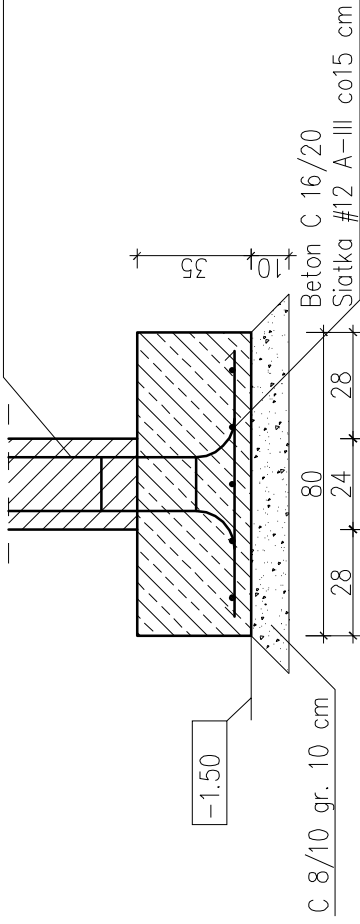
SKALA 1:20

**Ilość: 1 szt.**

Beton- C 16/20

zbrojenie podłużne słupa S-1, 8#12 A-III

strzemiona  $\varnothing 6$  co 25cm



# ZESTAWIENIE STALI DLA STÓP FUNDAMENTOWYCH

(DLA 1 SZT.):

#12 A-III 7,0 mb / 6,22 kg

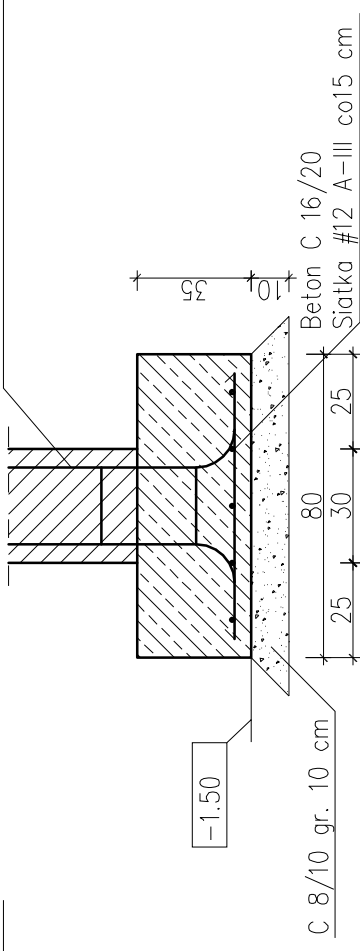
# ST-2

# SKALA 1:20

**Ilość: 2 szt.**

Beton- C 16/20

zbrojenie podłużne słupa S-2, 4#12 A-III  
strzemiona  $\varnothing 6$  co 25cm






# ZESTAWIENIE STALI DLA STÓP FUNDAMENTOWYCH

(DLA 2 SZT.):

#12 A-III 14,0 mb / 12,44 kg

# UWAGA:

Wypuścić ze stóp i łań fundamentowych startery do słupów.

 <b>BIURO USŁUG PROJEKTOWYCH</b>	BIURO USŁUG PROJEKTOWYCH INŻ. WOJCIECH DZIERŻAWSKI BRONIEWEK 41, 88–200 RADZIEJÓW			
OBIEKT	MODERNIZACJA STADIONU SPORTOWEGO–REMONT I ROZBUDOWA BUD.SOCJAL OSIĘCZINY, UL.KONOPNICKIEJ, KSIEDZA KURZAWY I SPORTOWA DZ. NR 887			
BRANŻA	ARCHITEKTONICZNO–KONSTRUKCYJNA			
PROJEKTANT	TECH. STANISŁAW KANIA UPR. BUD. NR EWID. 1367/75/Bg			
ASYSTENT PROJEKTANTA	INŻ. WOJCIECH DZIERŻAWSKI			
DATA 15.03.2010	FUNDAMENTY – SZCZEGÓŁY		SKALA 1:20	RYS. 7